

VERPFLICHTENDES TRAILER TPMS/TPRS AB JULI 2024



Die UN ECE R 141 schreibt u.a. vor:

Bei Auftreten eines Reifendruckverlustes von 20% oder einer Fehlfunktion muss der Fahrer innerhalb von zehn Minuten eine Warnung im Fahrerhaus erhalten.



ECE R 141 gesetzliche Anforderungen für Neufahrzeuge

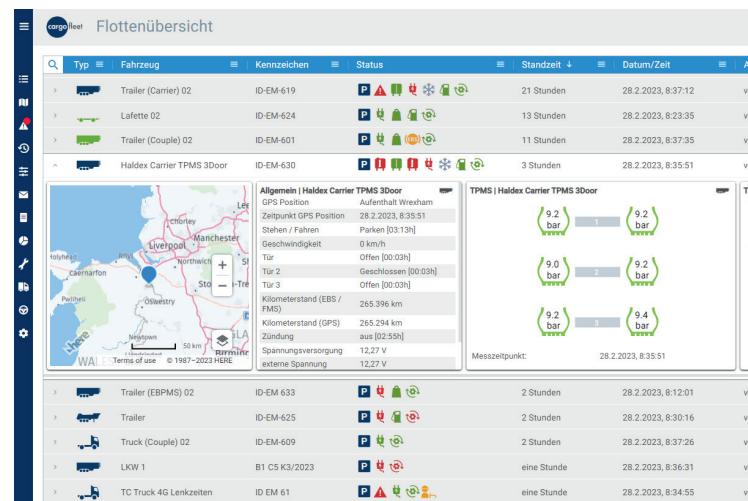
- Abweichungen beim Reifendruck von >20% müssen innerhalb von 10 Minuten im Truck angezeigt werden
- Standardisierte EBS-Schnittstelle für TPMS/TPRS-Daten - auch von Drittanbietern
- ECE R 141 konforme TC Trailer Gateway BASIC Telematikbox (Steuergerät inkl. TPMS)
 - erfüllt ECE R 141 ohne zusätzliche Dienstgebühren/Kosten
 - zusätzlicher Telematiknutzen für Fahrzeughersteller und/oder Endkunden problemlos aktivierbar
- Ein System für alle EBS Modulatoren - nur ein Sensortyp nötig
- EBS herstellerunabhängiger Einbau und Konfiguration
- Nachweis der UN ECE R 141 Konformität (Sensoren + Steuergerät) durch idem
- Unterstützung durch idem beim Einbauprozess und Dokumentation in der Fahrzeugproduktion

**EBS
HERSTELLER
UNABHÄNGIG**

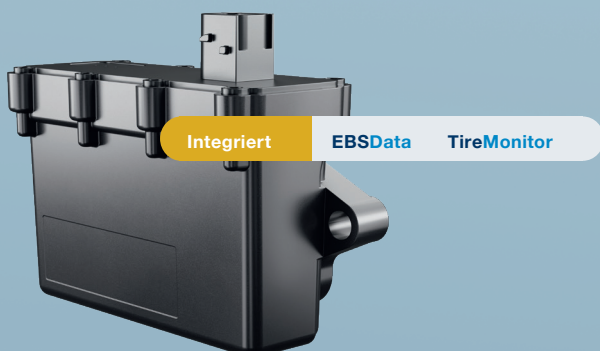
Nur bei idem telematics möglich: auch ohne Nutzung eines Telematik-Portals ist eine Weiterleitung der Warnmeldung an ein eMail Postfach möglich

Zusätzlicher Nutzen durch Telematikfunktionen

- Detailliertere TPMS Informationen (auch online verfügbar im Portal und per App): Reifendruck und -temperatur, Auswertungen, Alarme
- Kraftstoffeinsparung durch optimalen Reifendruck
- Warnkonzept für Reifendruck und -Temperatur
- Alarme bei Abweichungen (per Mail und SMS)
- Proaktive Handlungsmöglichkeit (Reifendrücke mit Festzeitmeldungen auch im abgestellten Zustand)
- Integration TPMS Informationen in digitalen Wartungskalender
- Diagnosemöglichkeit über Service-App od. TCC Werkstatttool
- Weiterleitung der TPMS Daten an Reifenhersteller/Reifenserviceanbieter möglich



Unsere Telematikeinheit zur Überwachung von Trailern und Sattelauflegern. **TC Trailer Gateway BASIC**



- ✓ Track & Trace
- ✓ Satellitenortung
- ✓ Geofence
- ✓ Tour-/Routenüberwachung
- ✓ Bestandsmanagement
- ✓ Instandhaltung
- ✓ Service Daten
- ✓ Batterieheizung
- ✓ EBS Daten
- ✓ Reifendruck-Überwachung
- ✓ Bremsbelagverschleiß (EBS)
- ✓ EBPMs
- ✓ Datentransfer via BLE
- ✓ Truck & Trailer Kopplung
- ✓ Service App
- ✓ Alarmierungen
- ✓ Reports